

Μ. Παζαρλή, Μ. Ξάνθου, Μ. Εμμανουηλίδου, Ν. Πλούτογλου

## “Φτιάχνω τον δικό μου χάρτη”

Η προετοιμασία μιας σχολικής εκδρομής  
με τη μελέτη παλαιών και σύγχρονων χαρτών και τη δημιουργία νέων



ΓΑΚ ΙΑΜ Αρχείο Χαρτογραφικής Κληρονομιάς  
[www.maplibrary.gr](http://www.maplibrary.gr) | FB: [www.facebook.com/Maplibrary](https://www.facebook.com/Maplibrary)

Χαρτογραφική Επιστημονική Εταιρεία Ελλάδας, 14ο Εθνικό Συνέδριο Χαρτογραφίας, Θεσσαλονίκη 2-4 Νοεμβρίου 2016



# Γενικά Αρχεία του Κράτους - Αρχείο Χαρτογραφικής Κληρονομιάς

- Ίδρ. 2013
- Σκοποί:
  - ✓ Διαχείριση, διατήρηση, πρόσβαση και χρήση χαρτογραφικής κληρονομιάς της χώρας
  - ✓ Ψηφιακή Χαρτοθήκη
    - + ψηφιακές τεχνολογίες πληροφορίας και επικοινωνίας
  - ✓ Διακριτός ρόλος χαρτών στο αρχειακό περιβάλλον
    - + πρόσβαση στο χαρτογραφικό αρχειακό υλικό των ΓΑΚ



[www.maplibrary.gr](http://www.maplibrary.gr) | [FB:www.facebook.com/Maplibrary](https://www.facebook.com/Maplibrary)



Εκτός των άλλων...

# Γενικά Αρχεία του Κράτους - Αρχείο Χαρτογραφικής Κληρονομιάς

- Ενίσχυση της χαρτογραφικής παιδείας και πρακτικής:
  - ✓ πρόσβαση, διαχείριση και διάχυση της Χαρτογραφικής Κληρονομιάς
  - ✓ η Χαρτογραφική Κληρονομιά ως μέρος της Πολιτιστικής Κληρονομιάς
  - ✓ εφαρμογή νέων τεχνολογιών και τεχνολογιών διαδικτύου
- ✓ Διαλέξεις και σεμινάρια → εν ενεργεία καθηγητές και δάσκαλοι
- ✓ Εκπαιδευτικά προγράμματα → μαθητές Α΄θμιας + Β΄θμιας εκπαίδευσης + Νηπιαγωγείο!

[www.maplibrary.gr](http://www.maplibrary.gr) | [FB:www.facebook.com/Maplibrary](https://www.facebook.com/Maplibrary)



# Η αντίληψη του Γεωχώρου

- Χρήση των χαρτών → βασικό στοιχείο της εκπαιδευτικής πράξης
- Ψηφιακές τεχνολογίες → πρόσβαση + διάχυση των ψηφιακών χαρτών
- Ελκυστικές ψηφιακές εικόνες του σύγχρονου γεωχώρου ← Internet, apps κλπ.
- Χαρτογραφικό υλικό (ο γεωχώρος στο παρελθόν) ← Αρχεία, Βιβλιοθήκες, Χαρτοθήκες
- Ελληνικό εκπαιδευτικό σύστημα: Εισαγωγή **μαθημάτων** σε Α΄θμια+Β΄θμια Εκπαίδευση + μικρής κλίμακας ερευνητικές **εργασίες**



προγράμματα που προωθούν (δυσνητικά) τη χρήση των Χαρτών



Το εκπαιδευτικό πρόγραμμα του ΑΧαΚ

WE MAPS  
INTERNATIONAL MAP YEAR 2015-2016  
Thessaloniki

# Ένας χάρτης στην εργασία μας; Πώς και γιατί;



# Ένας χάρτης στην εργασία μας; Πώς και γιατί;

Χρήση σύγχρονου και αρχαικού χαρτογραφικού υλικού:

- βελτίωση της αντίληψης του γεωχώρου (στο παρελθόν και το παρόν)
- ανάπτυξη της ικανότητας αντίληψης και αξιολόγησης δεδομένων



Διεύρυνση της γνώσης του Γεωχώρου στο Παρελθόν



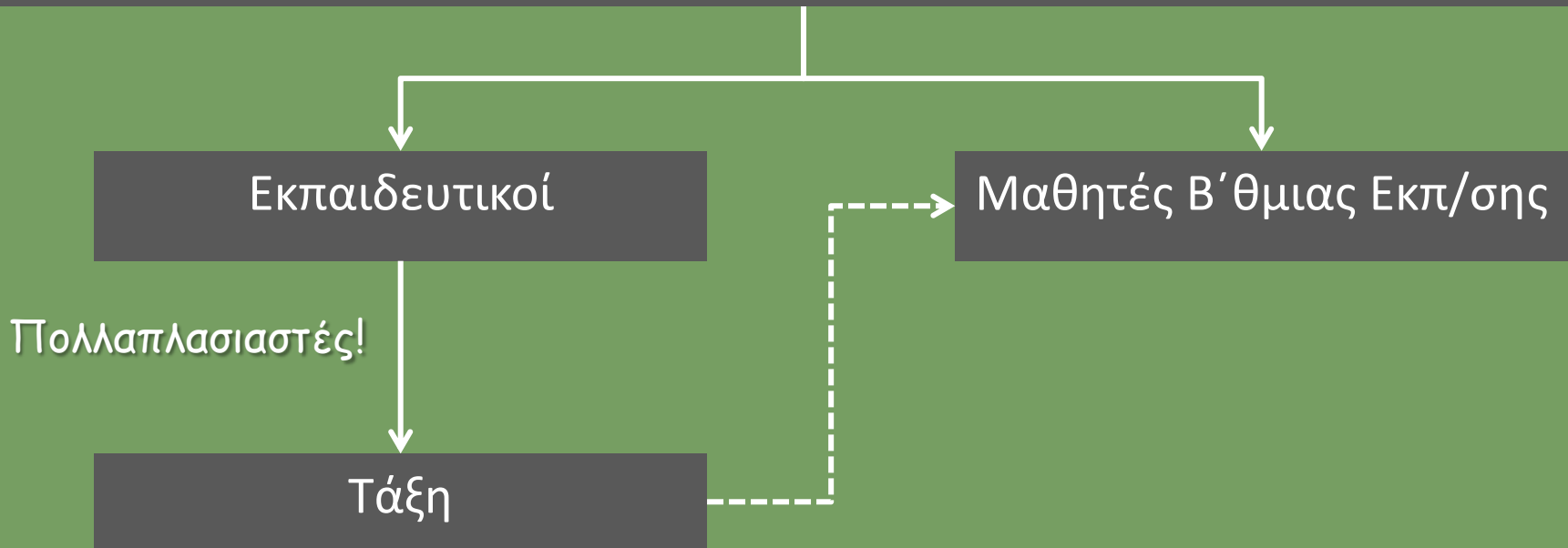
# Ένας χάρτης στην εργασία μας; Πώς και γιατί;

- **πολλαπλές** λειτουργίες του χάρτη (σύμβολα+απεικονίσεις)
- **δημιουργία** του χάρτη → καλύτερη κατανόηση και **αξιολόγηση**
- **αλληλεπίδραση** του γεωχώρου + ανθρώπινη δραστηριότητα
- **χαρτογραφικές** αρχειακές πηγές → κοινωνικές + ανθρωπιστικές επιστήμες
- **διαθεματικότητα**
- **αναζήτηση** και **αξιολόγηση** χαρτογραφικού υλικού
- **δημιουργία** χαρτών
- ...



Διεύρυνση της γνώσης του Γεωχώρου στο Παρελθόν

# Ένας χάρτης στην εργασία μας; Πώς και γιατί;



- Διεθνής + Ελληνική χαρτογραφική κληρονομιά
- Διαδικασία δημιουργίας ενός χάρτη
- Διαθέσιμο χαρτογραφικό αρχειακό υλικό σε ψηφιακές+πραγματικές χαρτοθήκες
- Χάρτες της Θεσσαλονίκης
- Χαρτογραφικά παιχνίδια
- Εργαστήρια



## Θέματα

- ✓ Πολεοδομική εξέλιξη των πόλεων (Θεσσαλονίκη, Καλαμαριά, Θερμαϊκός κόλπος...)
- ✓ Μνημεία και ιστορικοί τόποι στην Ελλάδα / Ευρώπη...  
*Έξοχες κατοικίες στη Λεωφόρο Εξοχών, 19<sup>ος</sup>-20<sup>ός</sup> αι. | Κοιμητήρια της Θεσσαλονίκης*
- ✓ Η Θεσσαλονίκη / Το Αιγαίο / Η Πελοπόννησος [...] στη Λογοτεχνία, την Ποίηση, την Τέχνη  
*Τα χάρτινα τραγούδια της Θεσσαλονίκης*
- ✓ Πολιτιστικές διαδρομές στην πόλη  
*Ιστορικές Πλατείες της Θεσσαλονίκης*
- ✓ Κοινότητες στη Θεσσαλονίκη  
*Η παρουσία της Ισραηλιτικής Κοινότητας στη Θεσσαλονίκη | Οι συμμαχικές δυνάμεις στη Θεσ/νίκη κατά τον Α΄ και Β΄ Π.Π.*
- ✓ Εικόνες της Ευρώπης στο παρελθόν και το παρόν

# Η εφαρμογή του προγράμματος

Ένας χάρτης στην εργασία μας; Πώς και γιατί;



# Γυμνάσιο Νικήσιανης, Ν. Καβάλας

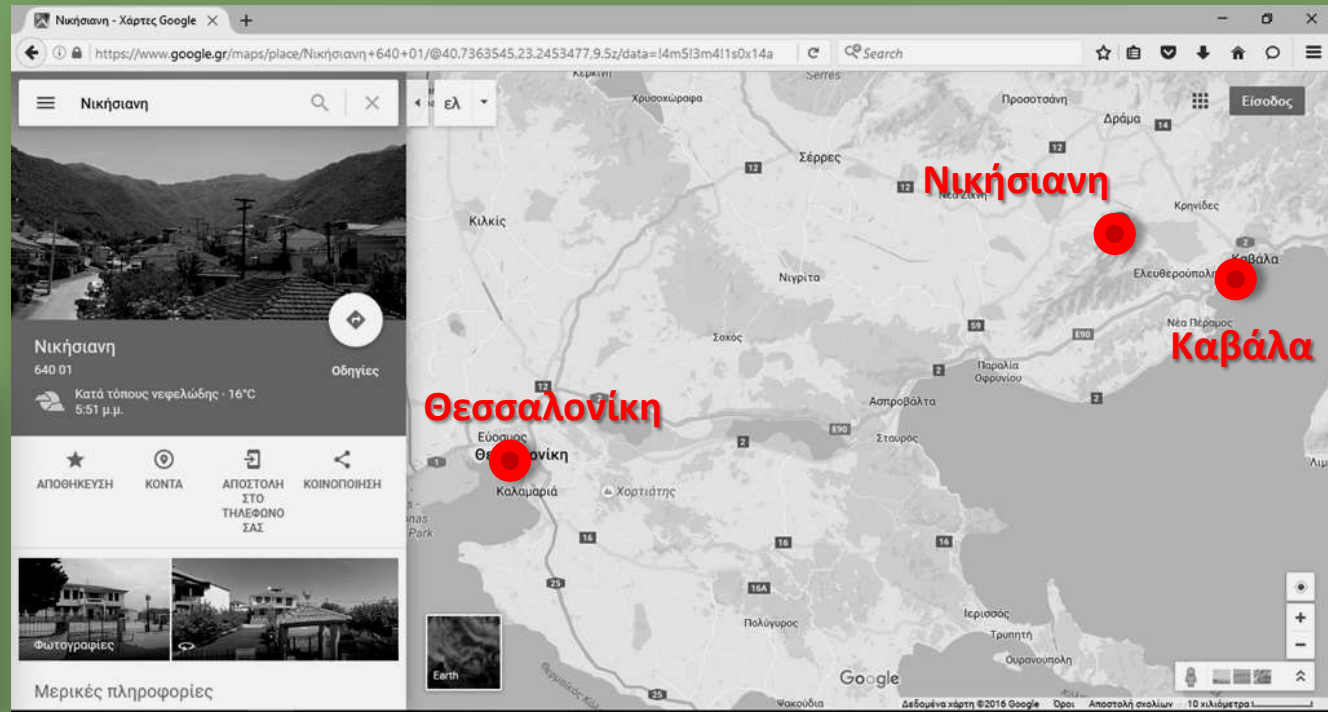
Η εκδρομή μας στο Ναύπλιο σε έναν χάρτη

*Γνωρίζουμε την πόλη, τις αρχαιότητες, τον πολιτισμό της Αργολίδας και της γύρω περιοχής  
και σχεδιάζουμε έναν Χάρτη-Ημερολόγιο*



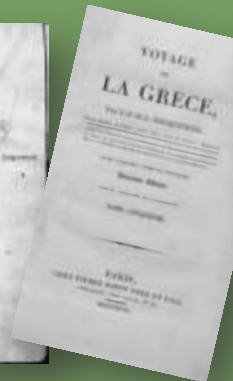
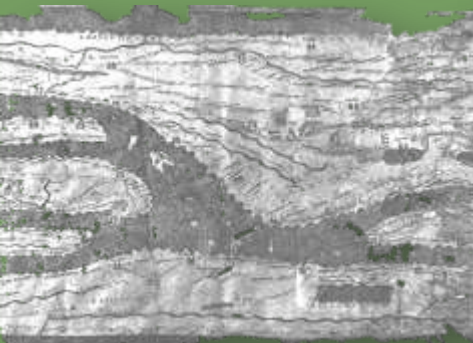
# Προφίλ μαθητών

- Γυμνάσιο Νικήσιανης, Ν. Καβάλας
- Μάθημα: Περιβαλλοντική Εκπαίδευση
- 50 παιδιά, 13-14 ετών (Β'-Γ' Γυμνασίου)
- Αγροτική περιοχή
- Περιορισμένες ευκαιρίες για ταξίδια



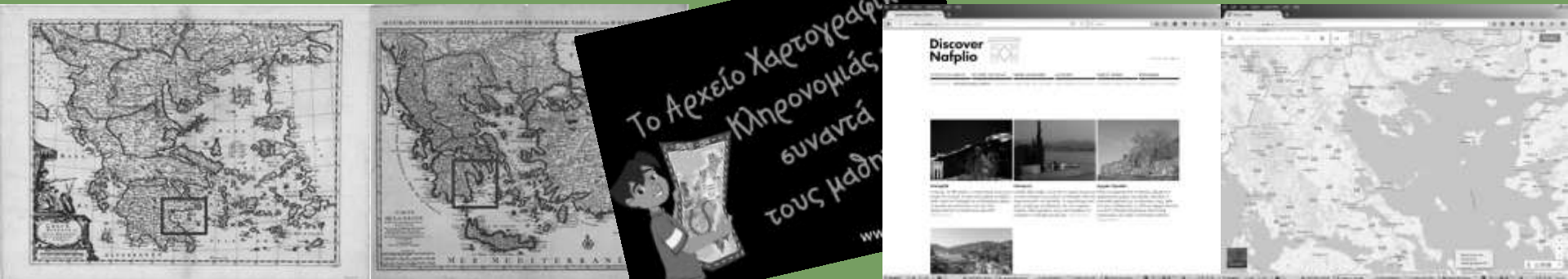
# Οι χάρτες των ταξιδιών (← «Χάρτης-Ημερολόγιο»);)

- Παράδοση ταξιδιωτική από την αρχαιότητα
- Ελκυστικό θέμα
- Ποικίλες δυνατότητες χρήσης



# Το υλικό

- Εκπαιδευτικά προγράμματα ΑΧαΚ  
(«Πώς φτιάχνουμε τους χάρτες» | «Ένας χάρτης στην ερευνητική μου εργασία»)
- Αρχειακό υλικό  
(Χάρτες από συλλογές ΑΧαΚ + ΓΑΚ + ψηφιακές χαρτοθήκες π.χ. ICC, Gallica)
- Συναφείς ιστοσελίδες  
(π.χ. Διάζωμα, ιστοσελίδα Δήμου Ναυπλίου, on-line οδηγοί)
- Εφαρμογή Google Maps





Γυμνάσιο Νικήσιανης, Ν. Καβάλας

«Η εκδρομή μας στο Ναύπλιο σε έναν χάρτη: Γνωρίζουμε την πόλη, τις αρχαιότητες, τον πολιτισμό της Αργολίδας και της γύρω περιοχής και σχεδιάζουμε έναν Χάρτη-Ημερολόγιο»

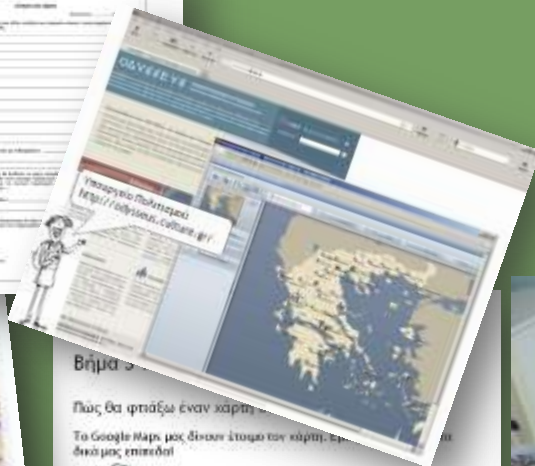


- Α. Προβολή-Συζήτηση:
- Πώς διαβάζουμε τον χάρτη.
  - Χρήσεις και παραδείγματα
  - Συζήτηση + φύλλα εργασίας





Γυμνάσιο Νικήσιανης, Ν. Καβάλας  
«Η εκδρομή μας στο Ναύπλιο σε έναν χάρτη: Γνωρίζουμε την πόλη, τις αρχαιότητες, τον πολιτισμό της Αργολίδας και της γύρω περιοχής και σχεδιάζουμε έναν Χάρτη-Ημερολόγιο»



Β. Εργαστήριο  
Φτιάχνω τον δικό μου χάρτη



**Βήμα 2<sup>ο</sup>:**  
Πού θα βρω χάρτες+πληροφορίες για να φτιάξω τον χάρτη μου;  
-Αναζητώ με λέξη κλειδιά σε μηχανή αναζήτησης (π.χ. Google) και βρίσκω χάρτες ή printouts (χάρτες που είναι χάρτες που έχουν τυπωθεί)

**Βήμα 3<sup>ο</sup>:**  
Πώς θα φτιάξω έναν χάρτη μου;  
Το Google Maps μας δίνει 5 τύπους του χάρτη, επιλέγω τον δικό μου επίπεδο!

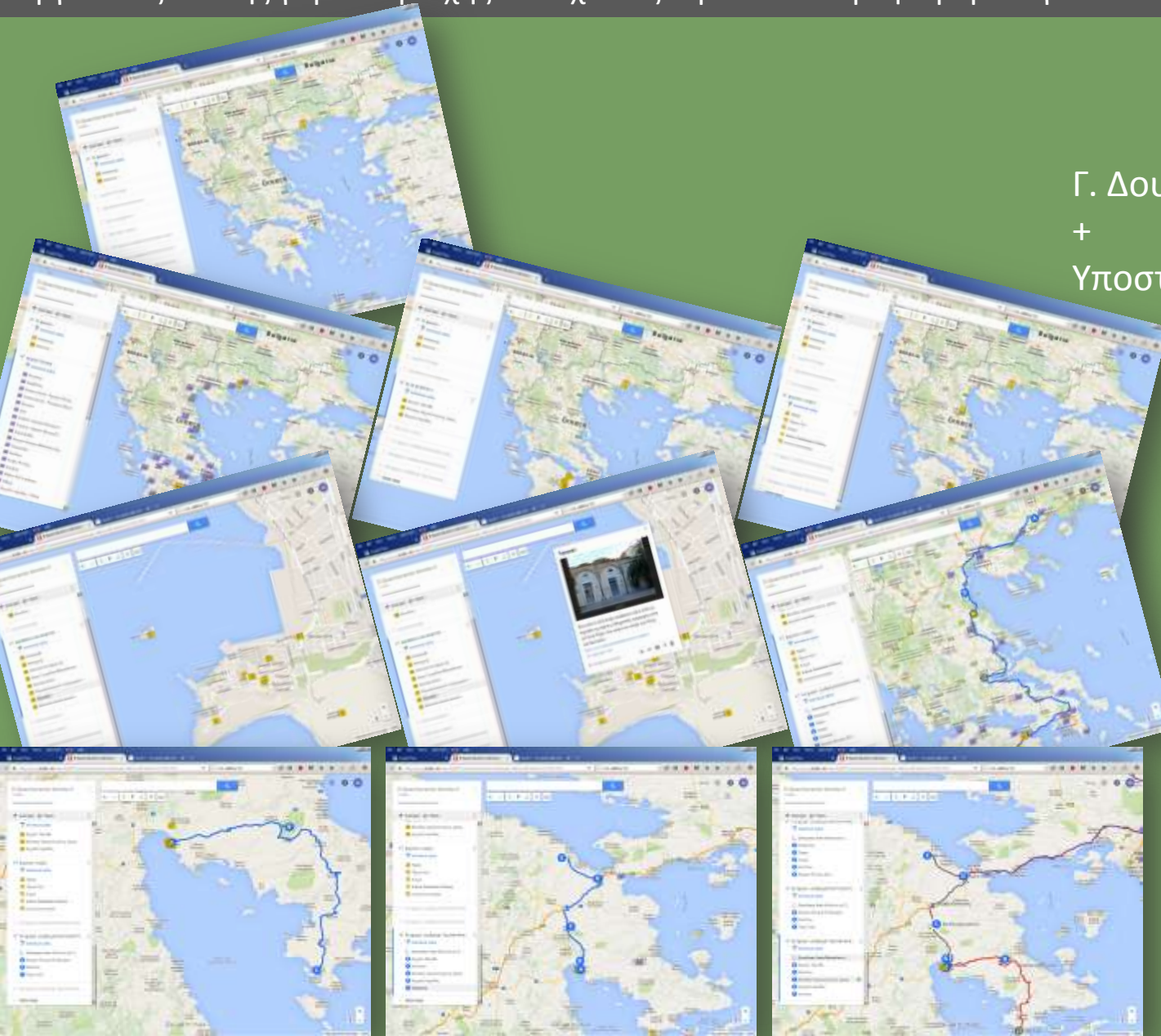
- 1<sup>ο</sup> επίπεδο: Στάσεις για φοιτητές
- 2<sup>ο</sup> επίπεδο: Ελεύθερος χρόνος
- 3<sup>ο</sup> επίπεδο: Αεροπορία
- 4<sup>ο</sup> επίπεδο: Τίποτα
- 5<sup>ο</sup> επίπεδο: Δρόμοι
- 6<sup>ο</sup> επίπεδο: Ήματα





Γυμνάσιο Νικήσιανης, Ν. Καβάλας

«Η εκδρομή μας στο Ναύπλιο σε έναν χάρτη: Γνωρίζουμε την πόλη, τις αρχαιότητες, τον πολιτισμό της Αργολίδας και της γύρω περιοχής και σχεδιάζουμε έναν Χάρτη-Ημερολόγιο»



Γ. Δουλειά στην τάξη  
+  
Υποστήριξη μέσω διαδικτύου



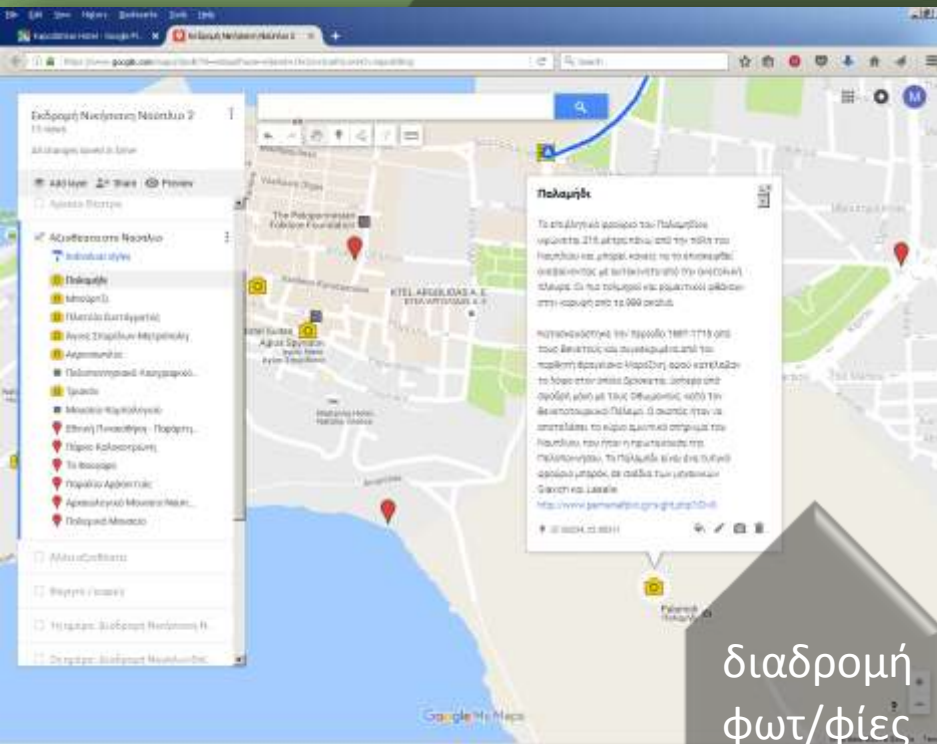


Γυμνάσιο Νικήσιανης, Ν. Καβάλας  
«Η εκδρομή μας στο Ναύπλιο σε έναν χάρτη: Γνωρίζουμε την πόλη, τις αρχαιότητες, τον πολιτισμό της Αργολίδας και της γύρω περιοχής και σχεδιάζουμε έναν Χάρτη-Ημερολόγιο»

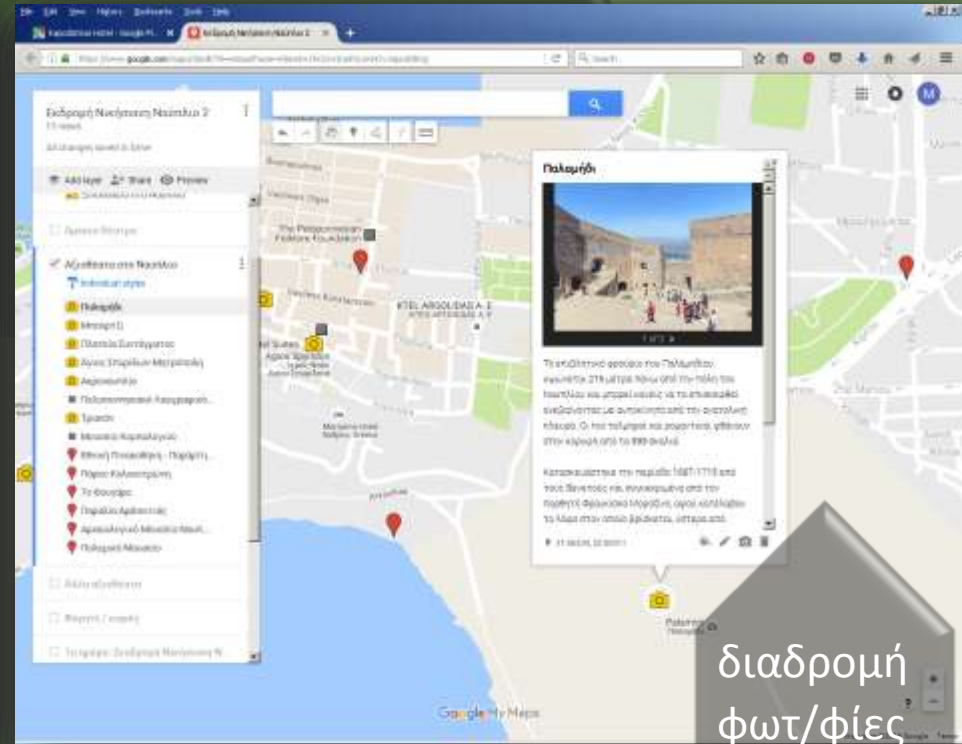
Δ. Η Εκδρομή  
Συλλογή στοιχείων



## Προσωπική εμπειρία στον Χώρο!



διαδρομή  
φωτ/φίες  
σημεία  
**ΠΡΙΝ**



διαδρομή  
φωτ/φίες  
σημεία  
**ΜΕΤΑ**

# Εντυπώσεις, εμπειρίες και σκέψεις για την εφαρμογή του προγράμματος

- Θετικές αντιδράσεις :
  - ✓ Ποικιλία χρήσεων του χάρτη
  - ✓ «Χρήσιμη» η πληροφορία από παλιούς χάρτες
  - ✓ Διεύρυνση της αντίληψης του γεωχώρου διαχρονικά
  - ✓ Προσωπική εμπειρία στον χάρτη
  
- ✓ Θετικές εντυπώσεις κατά την παρουσίαση (Καβάλα, Φεστιβάλ Περιβαλλοντικής Εκπαίδευσης, Μάιος 2016)
  
- ✓ Εμπειρία «ενδιαφέρουσα», «χρήσιμη», «διαφορετική» «ελκυστική»
  
- ✓ Εκπαιδευτικοί + μαθητές εκφράζουν την επιθυμία να επαναλάβουν το πρόγραμμα και να επισκεφθούν το ΑΧαΚ!



Γυμνάσιο Νικήσιανης, Ν. Καβάλας

«Η εκδρομή μας στο Ναύπλιο σε έναν χάρτη: Γνωρίζουμε την πόλη, τις αρχαιότητες, τον πολιτισμό της Αργολίδας και της γύρω περιοχής και σχεδιάζουμε έναν Χάρτη-Ημερολόγιο»



*Το Ναύπλιο από τη Βενετοκρατία  
έως τον 19<sup>ο</sup> αιώνα μέσα από το  
βλέμμα των περιηγητών  
Παράρτημα Εθνικής  
Πινακοθήκης - Μουσείο  
Αλεξάνδρου Σούτζου,  
Ναύπλιο, 2/4 – 15/10/2016*



Περισσότερα για τα εκπαιδευτικά μας προγράμματα:

[www.maplibrary.gr/Education](http://www.maplibrary.gr/Education)

και στο mail [info@maplibrary.gr](mailto:info@maplibrary.gr) (θέμα: «Εκπαιδευτικά προγράμματα»)



ΓΑΚ ΙΑΜ Αρχείο Χαρτογραφικής Κληρονομιάς  
[www.maplibrary.gr](http://www.maplibrary.gr) | FB: [www.facebook.com/Maplibrary](https://www.facebook.com/Maplibrary)