

14^ο Εθνικό Συνέδριο Χαρτογραφίας

«Ο ΡΟΛΟΣ ΤΗΣ ΕΚΧΑ Α.Ε. ΩΣ ΕΘΝΙΚΟΣ ΟΡΓΑΝΙΣΜΟΣ ΣΤΗ
ΒΙΩΣΙΜΗ ΑΝΑΠΤΥΞΗ ΤΗΣ ΧΩΡΑΣ»

Μόσχος Βογιατζής

Δ/ντής Δασικών Χαρτών & Φυσικού Περιβάλλοντος

e-mail: mvogiatz@ktimatologio.gr

Εθνικό Κτηματολόγιο & Χαρτογράφηση Α.Ε.



Εισαγωγή

Μείωση της διοικητικής γραφειοκρατίας στο επιχειρείν

«Οι διαδικασίες αδειοδότησης, συμπεριλαμβανομένου της οριοθέτησης γαιών, είναι περίπλοκες. Η απλούστευσή τους, όπως για παράδειγμα μέσω της ηλεκτρονικής διακυβέρνησης πρέπει να ενθαρρύνεται»

(Κοινό έγγραφο συνεργασίας μεταξύ ΟΑΣΑ και Ελλάδος, Μάρτιος 2015)



Πληροφορίες Γης και Βιώσιμη Ανάπτυξη

Σε μια χρονική περίοδο που η ανάπτυξη και η έξοδος από την κρίση είναι το ζητούμενο, η Χώρα στερείται βασικών κεντρικών υποδομών που αφορούν θεσμικά γεωχωρικά δεδομένα και πληροφορίες για:

- Την δημόσια και ιδιωτική ακίνητη περιουσία.
- Τα δάση και τις προστατευόμενες περιοχές.
- Τον αιγιαλό.
- Το χωροταξικό σχεδιασμό και τις επιτρεπόμενες χρήσεις γης.
- Τα ως άνω αναφέρονται ενδεικτικά λόγω της ύπαρξης και εφαρμογής ειδικών νομοθετικών διατάξεων που περιορίζουν την ανάπτυξη γης και την προστασία των φυσικών πόρων.
- Η έλλειψή τους εμποδίζει τη διαδικασία λήψης αποφάσεων και αντικειμενικά τη διοίκηση γης κατά τρόπο διαφανή.



Εισαγωγή



Μέσα & Υποχρεώσεις για τη Βιώσιμη Ανάπτυξη (2030 Ατζέντα ΗΕ)

Στόχος 17. Ενδυνάμωση των μέσων εφαρμογής:

- Έρευνα, τεχνολογία & καινοτομία
- Ανάπτυξη δομών και ικανοτήτων
- Συνεργασίες μεταξύ ιδιωτικού και δημόσιου τομέα, κυβερνήσεων και εθνικών φορέων, κ.λπ.
- **Δεδομένα, ενημέρωση και λογοδοσία**
- Εφαρμογή σε όλα τα επίπεδα (εθνικό, περιφερειακό και τοπικό)
- Σχεδιασμός, εφαρμογή και παρακολούθηση πολιτικών με ευθύνη των κυβερνήσεων

«Θα υποστηρίξουμε συστήματα πληροφορικής για άμεση και ασφαλή πρόσβαση σε υψηλής ποιότητας και αξιοπιστίας δεδομένα καιθα προωθήσουμε την ανάπτυξη συστημάτων παρατήρησης γης και γεωπληροφορίας...»



Πραγματικότητα & Όραμα

«Για ένα μέλλον όπου αποφάσεις και πράξεις υλοποιούνται με βάση συντονισμένη, σφαιρική, θεσμοθετημένη και συνεχή γεωπληροφορία και γεωχωρικά δεδομένα»

Άλλες Πηγές

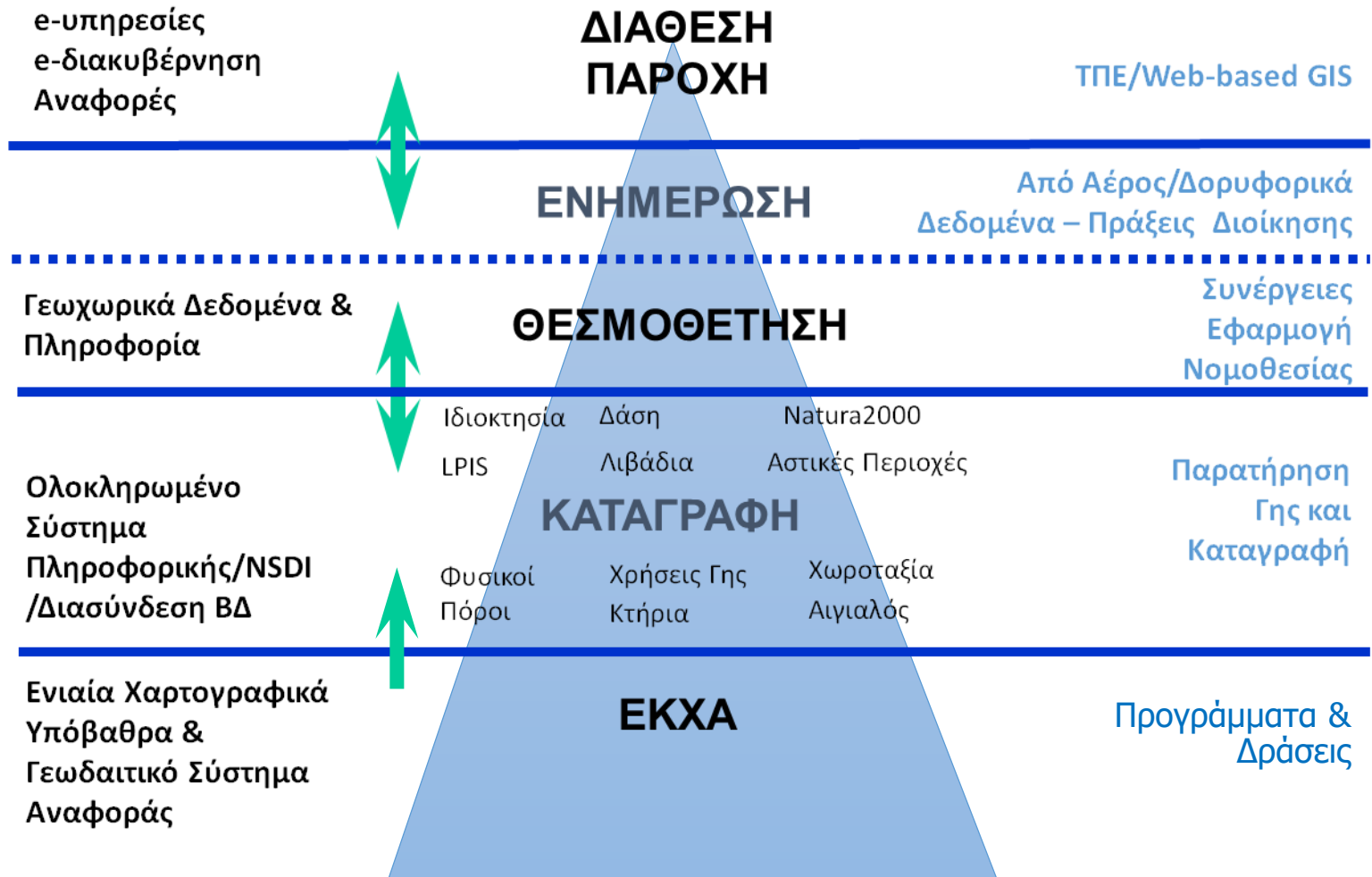


Μεταφορές	Μέγιστο	Μέση	Μέγιστο	Μέση	Συνολικό	Συνολικό	Μέση
α/α	α/α	α/α	α/α	α/α	α/α	α/α	α/α
1	48.12%	12.36%	89.44%	100%	1.000%	21.12%	1.000%
2	1.73%	3.28	2.21%	2.21%	9.99%	1.19	1.19%
3	10.17%	82.96%	88.21%	88.21%	1.787%	89.14%	89.14%
4	0.11	0.01	0.01	0.01	0.01	0.01	0.01
5	0.06	0.01	0.01	0.01	0.01	0.01	0.01
6	27.09%	28.06%	26.00%	1.99%	1.99%	24.00%	24.00%
7	0.02	0.01	0.01	0.01	0.01	0.01	0.01
8	0.01	0.01	0.01	0.01	0.01	0.01	0.01
9	0.02	0.01	0.01	0.01	0.01	0.01	0.01
10	0.01	0.01	0.01	0.01	0.01	0.01	0.01
11	0.01	0.01	0.01	0.01	0.01	0.01	0.01
12	0.01	0.01	0.01	0.01	0.01	0.01	0.01
13	0.01	0.01	0.01	0.01	0.01	0.01	0.01
14	0.01	0.01	0.01	0.01	0.01	0.01	0.01
15	0.01	0.01	0.01	0.01	0.01	0.01	0.01
16	0.01	0.01	0.01	0.01	0.01	0.01	0.01
17	0.01	0.01	0.01	0.01	0.01	0.01	0.01
18	0.01	0.01	0.01	0.01	0.01	0.01	0.01
19	0.01	0.01	0.01	0.01	0.01	0.01	0.01
20	0.01	0.01	0.01	0.01	0.01	0.01	0.01
21	0.01	0.01	0.01	0.01	0.01	0.01	0.01
22	0.01	0.01	0.01	0.01	0.01	0.01	0.01
23	0.01	0.01	0.01	0.01	0.01	0.01	0.01
24	0.01	0.01	0.01	0.01	0.01	0.01	0.01
25	0.01	0.01	0.01	0.01	0.01	0.01	0.01
26	0.01	0.01	0.01	0.01	0.01	0.01	0.01
27	0.01	0.01	0.01	0.01	0.01	0.01	0.01
28	0.01	0.01	0.01	0.01	0.01	0.01	0.01
29	0.01	0.01	0.01	0.01	0.01	0.01	0.01
30	0.01	0.01	0.01	0.01	0.01	0.01	0.01
31	0.01	0.01	0.01	0.01	0.01	0.01	0.01
32	0.01	0.01	0.01	0.01	0.01	0.01	0.01
33	0.01	0.01	0.01	0.01	0.01	0.01	0.01
34	0.01	0.01	0.01	0.01	0.01	0.01	0.01
35	0.01	0.01	0.01	0.01	0.01	0.01	0.01
36	0.01	0.01	0.01	0.01	0.01	0.01	0.01
37	0.01	0.01	0.01	0.01	0.01	0.01	0.01
38	0.01	0.01	0.01	0.01	0.01	0.01	0.01
39	0.01	0.01	0.01	0.01	0.01	0.01	0.01
40	0.01	0.01	0.01	0.01	0.01	0.01	0.01
41	0.01	0.01	0.01	0.01	0.01	0.01	0.01
42	0.01	0.01	0.01	0.01	0.01	0.01	0.01
43	0.01	0.01	0.01	0.01	0.01	0.01	0.01
44	0.01	0.01	0.01	0.01	0.01	0.01	0.01
45	0.01	0.01	0.01	0.01	0.01	0.01	0.01
46	0.01	0.01	0.01	0.01	0.01	0.01	0.01
47	0.01	0.01	0.01	0.01	0.01	0.01	0.01
48	0.01	0.01	0.01	0.01	0.01	0.01	0.01
49	0.01	0.01	0.01	0.01	0.01	0.01	0.01
50	0.01	0.01	0.01	0.01	0.01	0.01	0.01
51	0.01	0.01	0.01	0.01	0.01	0.01	0.01
52	0.01	0.01	0.01	0.01	0.01	0.01	0.01
53	0.01	0.01	0.01	0.01	0.01	0.01	0.01
54	0.01	0.01	0.01	0.01	0.01	0.01	0.01
55	0.01	0.01	0.01	0.01	0.01	0.01	0.01
56	0.01	0.01	0.01	0.01	0.01	0.01	0.01
57	0.01	0.01	0.01	0.01	0.01	0.01	0.01
58	0.01	0.01	0.01	0.01	0.01	0.01	0.01
59	0.01	0.01	0.01	0.01	0.01	0.01	0.01
60	0.01	0.01	0.01	0.01	0.01	0.01	0.01
61	0.01	0.01	0.01	0.01	0.01	0.01	0.01
62	0.01	0.01	0.01	0.01	0.01	0.01	0.01
63	0.01	0.01	0.01	0.01	0.01	0.01	0.01
64	0.01	0.01	0.01	0.01	0.01	0.01	0.01
65	0.01	0.01	0.01	0.01	0.01	0.01	0.01
66	0.01	0.01	0.01	0.01	0.01	0.01	0.01
67	0.01	0.01	0.01	0.01	0.01	0.01	0.01
68	0.01	0.01	0.01	0.01	0.01	0.01	0.01
69	0.01	0.01	0.01	0.01	0.01	0.01	0.01
70	0.01	0.01	0.01	0.01	0.01	0.01	0.01
71	0.01	0.01	0.01	0.01	0.01	0.01	0.01



ΟΛΑ ΣΕ ΕΝΑ ΧΑΡΤΗ

Πλαίσιο για Βιώσιμη Ανάπτυξη



Στόχοι

❖ Μεσοπρόθεσμοι

- Η ολοκλήρωση της κτηματογράφησης σε εθνικό επίπεδο,
- Η ίδρυση και λειτουργία οριστικών κτηματολογικών γραφείων,
- Η κύρωση των Δασικών Χαρτών σε εθνικό επίπεδο
- Η οριστικοποίηση του αιγιαλού σε εθνικό επίπεδο
- Η οριστικοποίηση των περιοχών του δικτύου Natura2000
- Η ολοκλήρωση του χωροταξικού σχεδιασμού
- Η ανάπτυξη και η παροχή θεσμικών γεωχωρικών δεδομένων και διαδικτυακών υπηρεσιών προς όλους.

❖ Απώτεροι

- **Αν όχι η ανάπτυξη ενός Ολοκληρωμένου Εθνικού Συστήματος Πληροφορίας, η διασύνδεση τους, και**
- **Η ηλεκτρονική γεωχωρική διακυβέρνηση της Χώρας.**



Εθνικό Κτηματολόγιο και Χαρτογράφηση Α.Ε.

Η ΕΚΧΑ Α.Ε. είναι ο Εθνικός Οργανισμός της Ελλάδος για την ανάπτυξη και λειτουργία του κτηματολογίου και την ανάπτυξη χαρτογραφικών υπηρεσιών.

Δεν είναι εταιρεία ειδικού σκοπού!

Γιατί?

- Σε όλη τη διάρκεια λειτουργίας της έχει αναλάβει και διεκπεραιώσει μια σειρά από προγράμματα και έργα διαφορετικής φύσης προς όφελος της Χώρας, του Δημόσιου και Ιδιωτικού τομέα.
- Οι προκλήσεις και οι υποχρεώσεις της Χώρας είναι μεγάλες και από άποψη χρόνου πιεστικές.



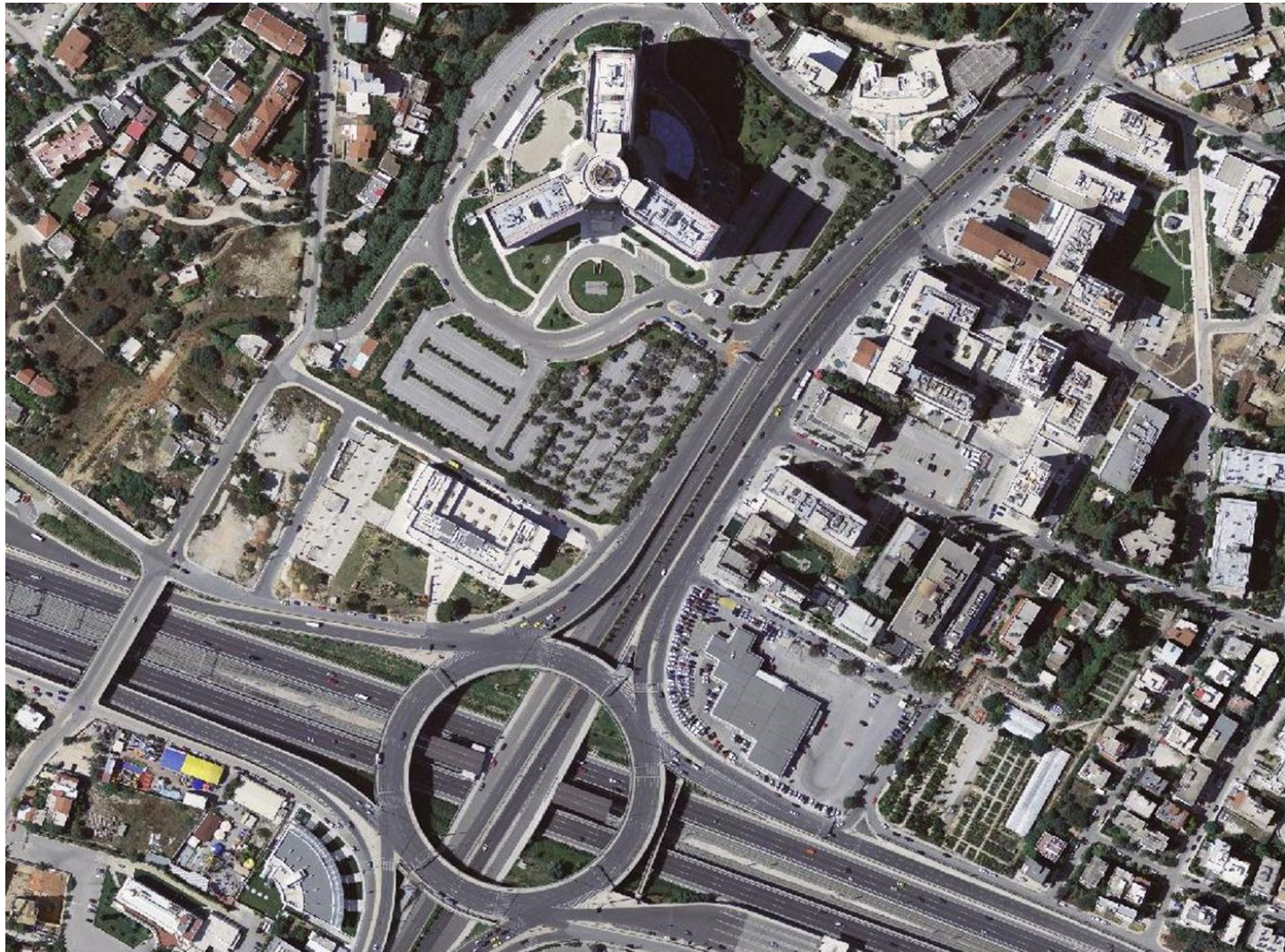
Ο Ρόλος της ΕΚΧΑ Α.Ε.

Η ΕΚΧΑ Α.Ε. έχει την πληροφορική υποδομή, την τεχνογνωσία και την εμπειρία να αναλάβει την υλοποίηση/ολοκλήρωση των συγκεκριμένων έργων και δράσεων αλλά και να υποστηρίξει τη Δημόσια Διοίκηση με την παροχή/ανάπτυξη:

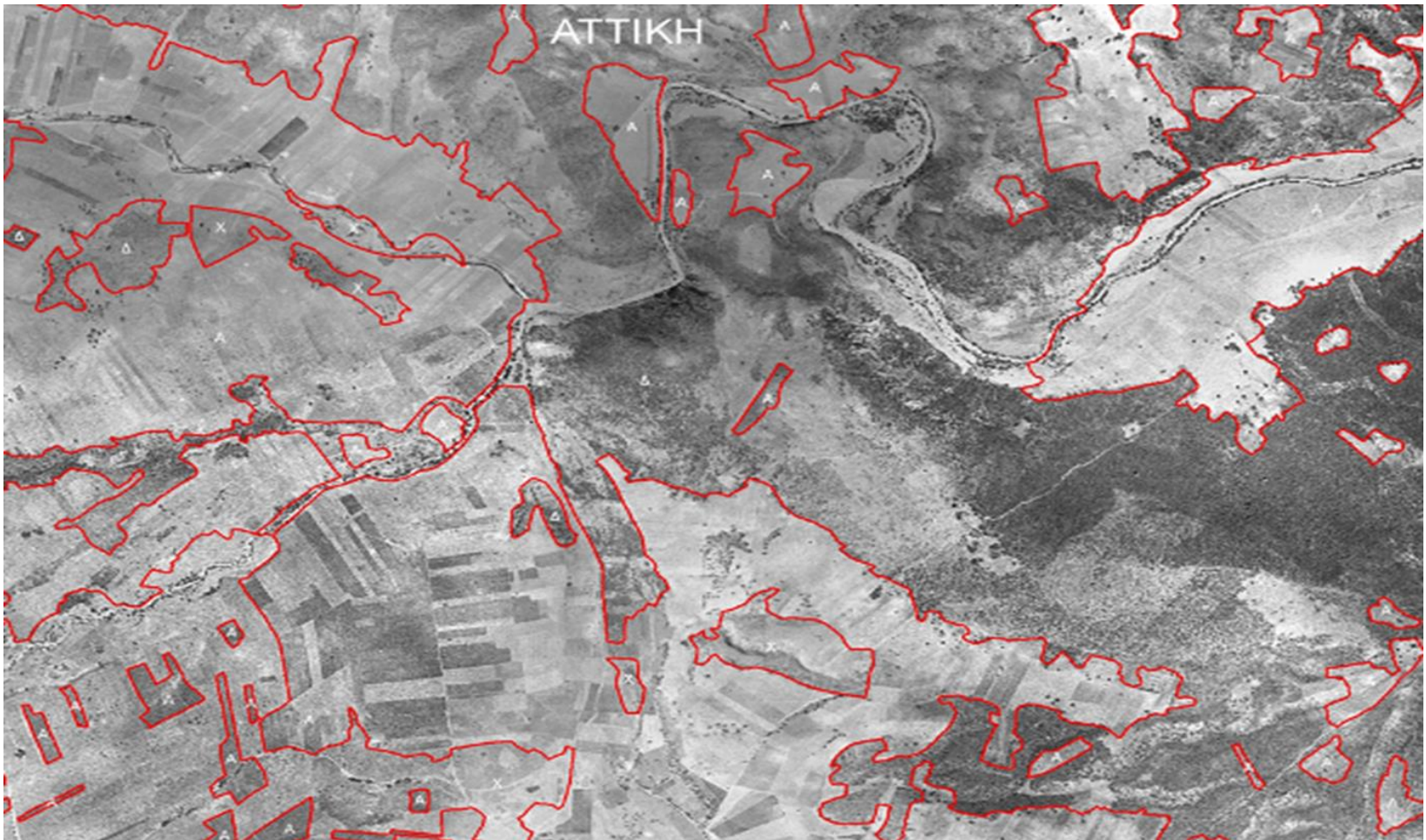
- Τεχνολογικών λύσεων μέσω διαδικτυακών γεωχωρικών εφαρμογών
- Ασφάλειας, δημοσιότητας και άρτιας εκτέλεσης
- Σαφών τεχνικών προδιαγραφών
- Ολοκληρωμένων ελέγχων ποιότητας
- Γεωχωρικών δεδομένων



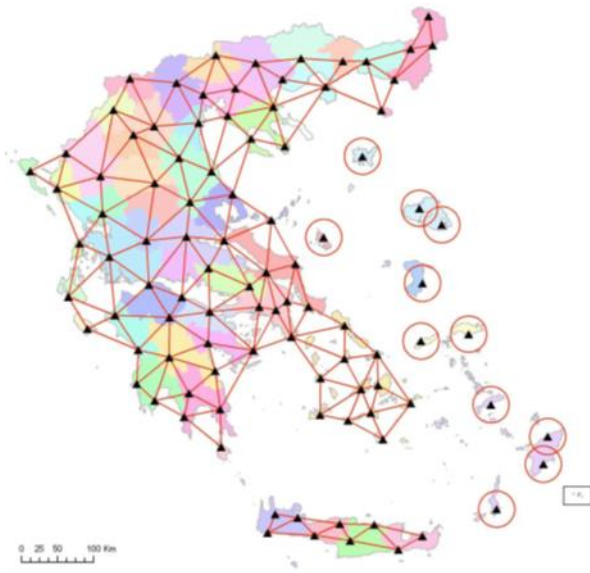
Υψηλής Ανάλυσης Ορθοεικόνες



Ιστορικοί Ορθοφωτοχάρτες



HEPOS



- 98 μόνιμοι σταθμοί
- Κέντρο ελέγχου
- Δίκτυο επικοινωνίας

HEPOS Reference System:
HTRS07 (a realization of ETRS89)

Για τη σύνδεση HTRS07 με το
επίσημο δίκτυο αναφοράς
μετρήθηκαν 2470 σημεία



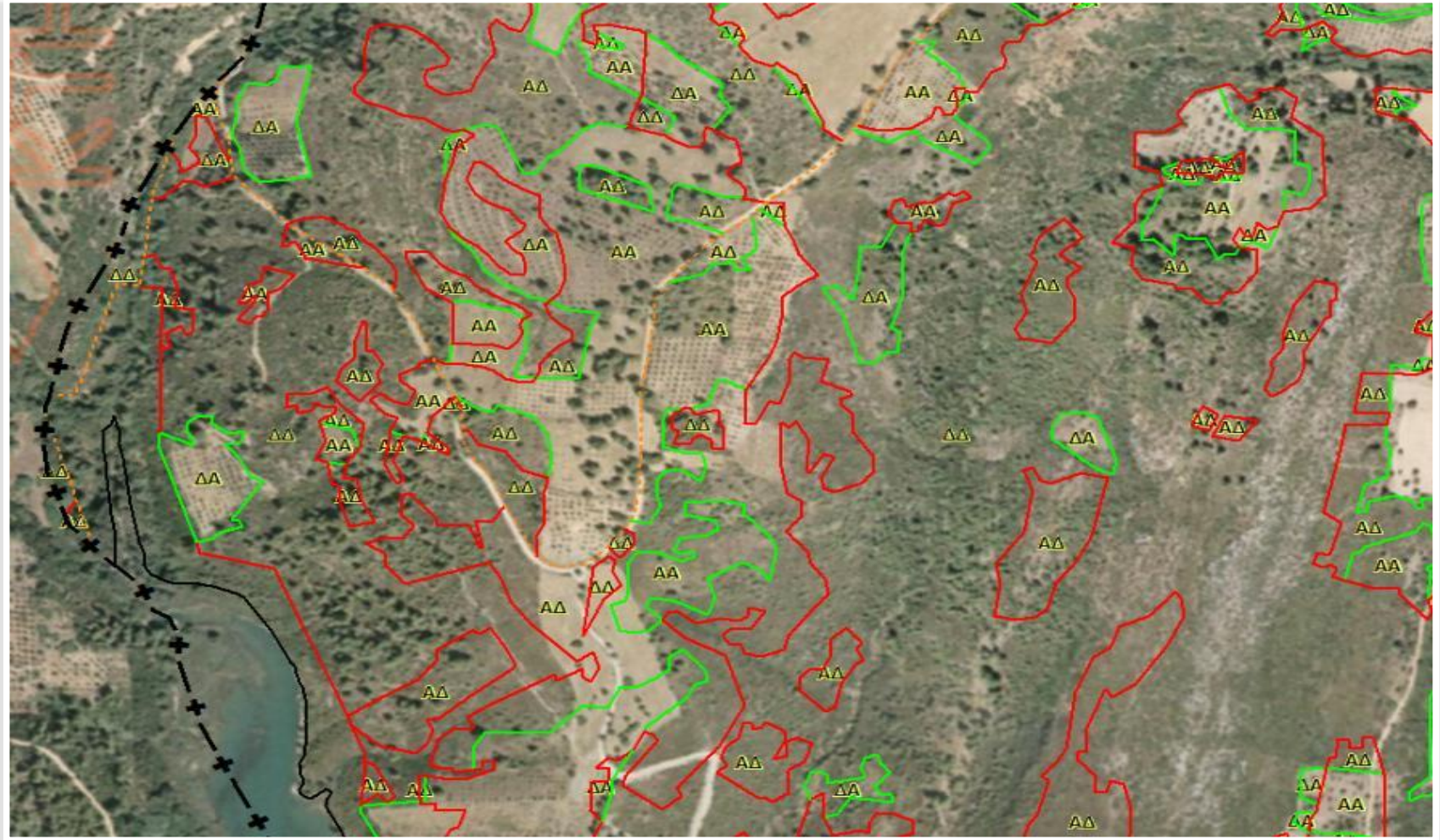
Οριοθέτηση Αιγιαλού



Ψηφιοποίηση Διανομών & Αναδασμών



Δασικός Χάρτης



Δ: Δάση & Δασικές Εκτάσεις, **Α:** Άλλης Μορφής Εκτάσεις



ΕΚΧΑ Α.Ε.

14^ο Συνέδριο ΧΕΕΕ
Θεσ/νίκη, 3 Νοεμβρίου 2015

Πρόοδος Δασικών Χαρτών (2016)



ΠΡΟΓΡΑΜΜΑΤΑ ΚΑΤΑΡΤΙΣΗΣ ΔΑΣΙΚΩΝ ΧΑΡΤΩΝ
Δ/ΝΣΗ ΔΑΣΙΚΩΝ ΧΑΡΤΩΝ & ΦΥΣΙΚΟΥ ΠΕΡΙΒΑΛΛΟΝΤΟΣ
(ΔΕΚΕΜΒΡΙΟΣ 2014)



- Καταρτισθέντες ΔΧ (46,92%)
- Προς υλοποίηση (7,66%)
- Κυρωμένοι ΔΧ (0,74%)
- Περιοχές χωρίς ΔΧ (45,42%)

Περιοχές προς Ανάρτηση ΔΧ (37,22%)

ΥΠΟΜΝΗΜΑ

- ΣΤΑ ΑΝΑΡΤΗΜΕΝΟΙ
- ΣΤΑ ΚΥΡΩΜΕΝΟΙ
- ΠΡΟΓΡΑΜΜΑΤΑ ΚΑΤΑΡΤΙΣΗΣ ΔΑΣΙΚΩΝ ΧΑΡΤΩΝ
- ΥΠΟ ΚΑΤΑΡΤΙΣΗ
- ΥΠΟΛΟΙΠΟ ΧΩΡΑΣ
- ΠΡΩΤΟΓΕΝΟΥΣΕΣ ΝΟΜΟΝ
- ΓΕΙΤΟΝΙΚΑ ΚΡΑΤΗ
- ΟΡΙΑ ΝΟΜΩΝ

Στοιχεία κατάρτισης, ανάρτησης και κύρωσης Δασικών Χαρτών

Δασικοί χάρτες	Έκταση (στρ.)	Ποσοστό επί της χώρας
Καταρτισθέντες	29.718.565,87	22,57%
Υπό κατάρτιση	42.374.848,97	32,18%
Υπόλοιπο χώρας	59.599.616,00	45,26%
Αναρτημένοι	1.478.530,38	1,12%
Κυρωμένοι (Αρ. 19)	737.369,50	0,56%
Σύνολο χώρας	131.693.030,00	100,0%



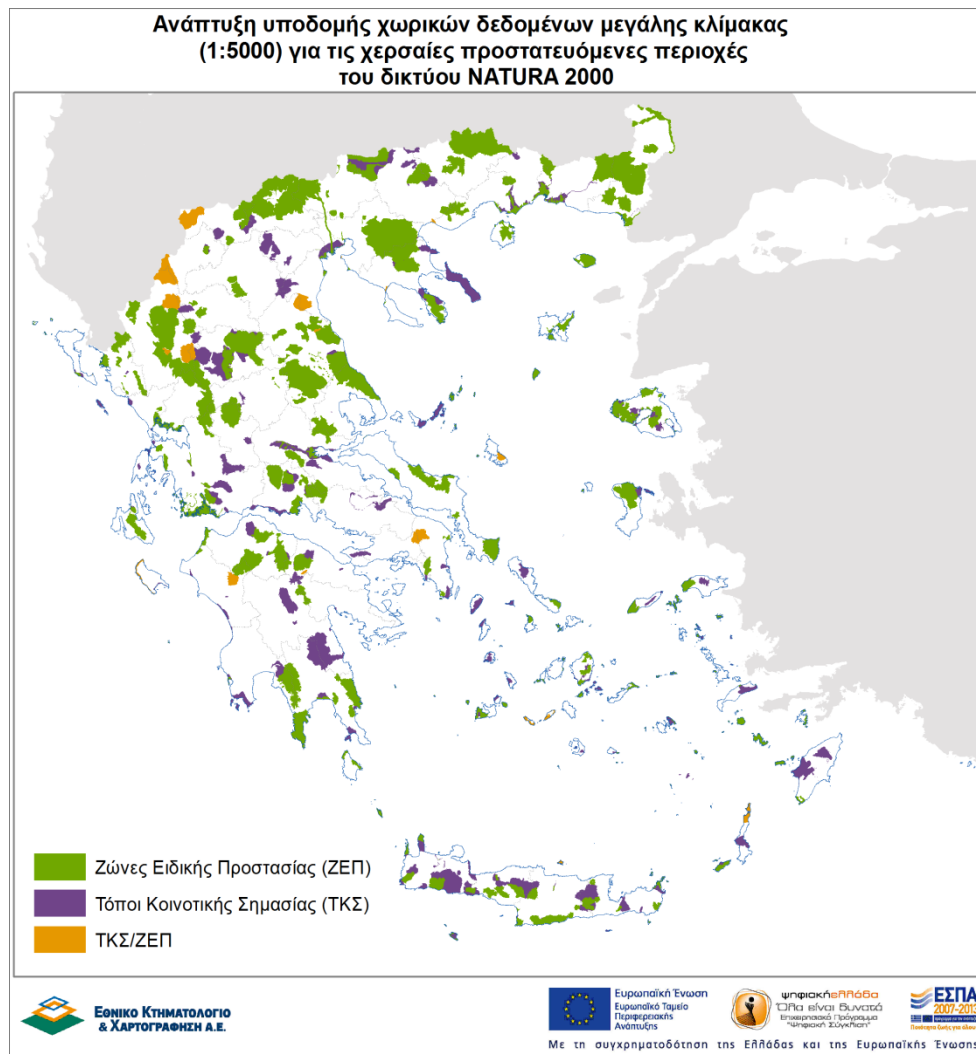
COPERNICUS GIO LAND MONITORING (2006 & 2012)



EKXA A.E.

**14^ο Συνέδριο ΧΕΕΕ
Θεσ/νίκη, 3 Νοεμβρίου 2015**

Επικαιροποίηση προστατευόμενων περιοχών (Natura 2000)



ΕΚΧΑ Α.Ε.

14^ο Συνέδριο ΧΕΕΕ
Θεσ/νίκη, 3 Νοεμβρίου 2015

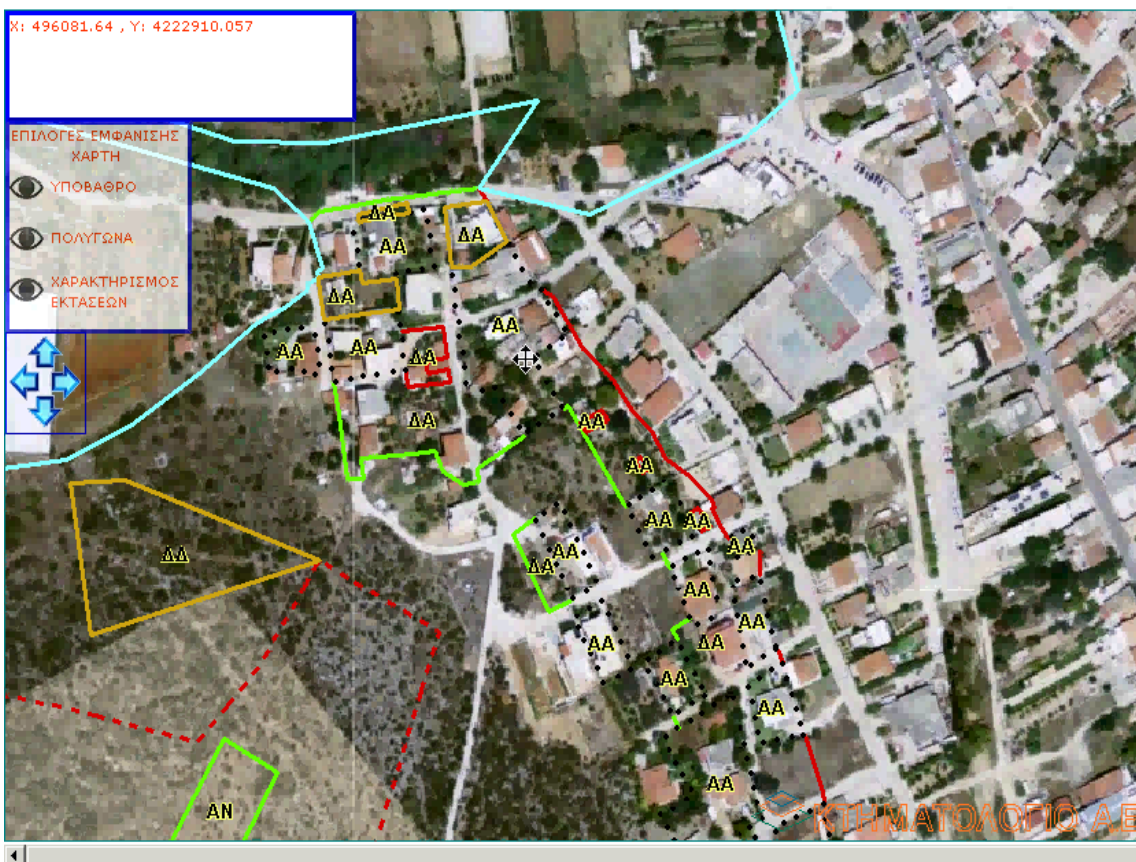
Εφαρμογή Ανάρτησης Δασικού Χάρτη



ΑΝΑΡΤΗΣΗ ΔΑΣΙΚΟΥ ΧΑΡΤΗ



ΝΟΜΟΣ: ΑΤΤΙΚΗΣ ΟΤΑ: ΜΑΡΑΘΩΝΟΣ Μετάβαση



ΑΝΑΖΗΤΗΣΕΙΣ

Λεκτικό	Συντεταγμένες
---------	---------------

Πλήκτρολογήστε οδό, τοπωνύμιο, σημείο ενδιαφέροντος:
Εσκινα με... Περιλαμβάνει...
Λεκτικό(τουλάχιστον 3 γράμματα):

ΥΠΟΜΝΗΜΑ ΔΑΣΙΚΟΥ ΧΑΡΤΗ
Δείτε την επεξήγηση των συμβόλων του Δασικού Χάρτη

ΟΡΙΟΘΕΤΗΣΗ ΕΚΤΑΣΗΣ
Εναλλακτικά υπάρχουν οι εξής τρόποι:
1. Για την οριοθέτηση της έκτασης χρησιμοποιείτε τα εργαλεία του Δασικού Χάρτη στην άνω πλευρά της οθόνης.
[Βοήθεια εντοπισμού περιοχής](#)
[Παραδείγματα χρήσης της υπηρεσίας](#)
2. Εάν έχετε ψηφιακό αρχείο με τα όρια της έκτασης σε μορφή AutoCad DXF 2000 (ASCII) ή αρχείο μορφής ASCII, μπορείτε να το ανεβάσετε εδώ
[Επιλογή αρχείου](#) [Δεν έχει επ..μένα αρχεία](#) [Καταχώρηση](#)

Για να υποβάλλετε την αντίρρησή σας, συνδεθείτε [Εδώ](#)



ΕΚΧΑ Α.Ε.

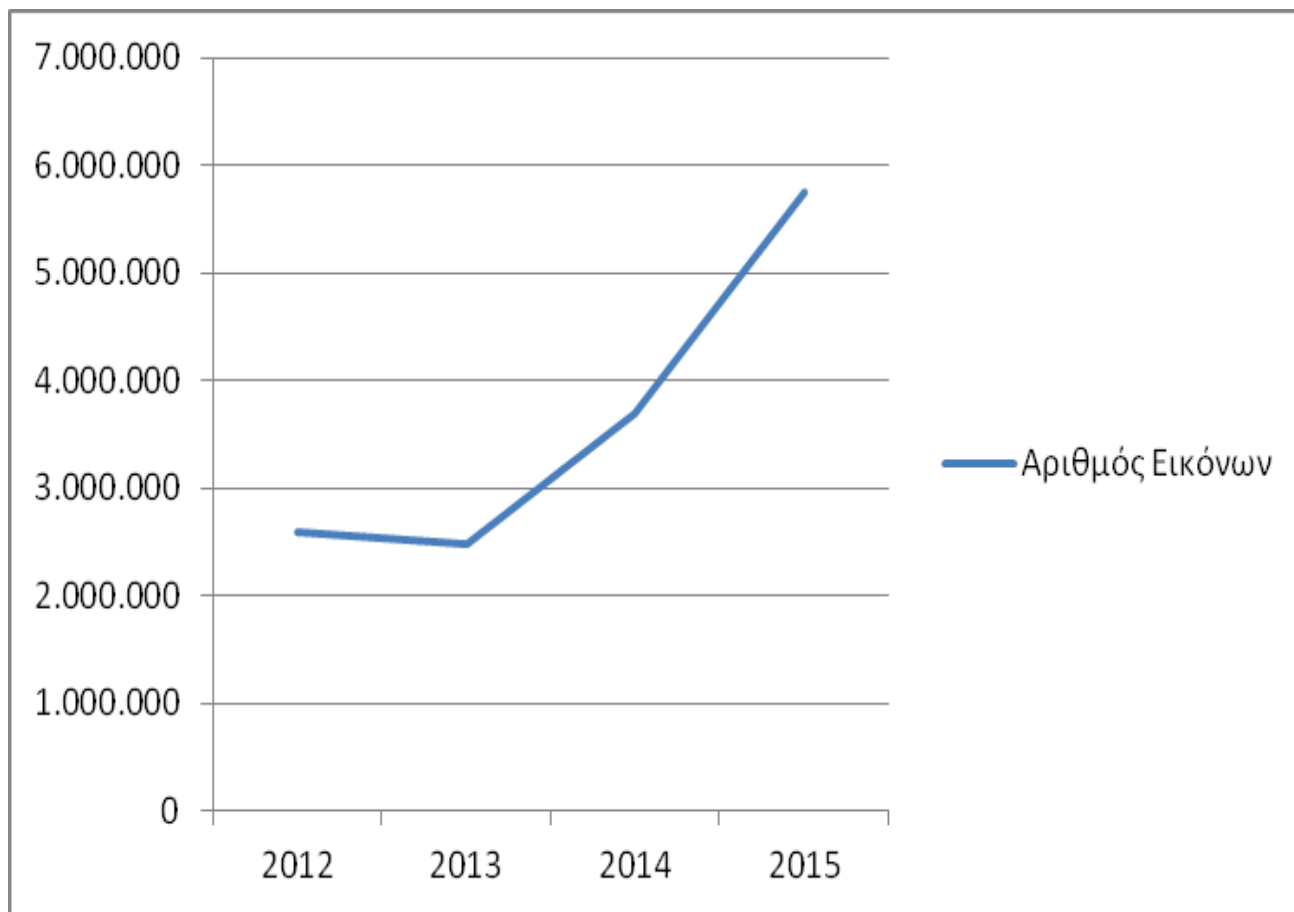
14^ο Συνέδριο ΧΕΕΕ
Θεσ/νίκη, 3 Νοεμβρίου 2015

Παροχή Γεωχωρικών Δεδομένων

• ΔΗΜΟΣΙΟ	246
• ΔΗΜΟΙ	146
• ΑΝΑΔΟΧΟΙ ΕΡΓΩΝ ΔΗΜΟΣΙΟΥ	116
• ΑΝΑΔΟΧΟΙ ΚΤΗΜΑΤΟΓΡΑΦΗΣΗΣ	32
• ΑΝΑΔΟΧΟΙ ΔΑΣΙΚΩΝ ΜΕΛΕΤΩΝ	26
• ΕΚΠΑΙΔΕΥΤΙΚΑ ΙΔΡΥΜΑΤΑ (ΑΕΙ/ΤΕΙ)	25
• ΕΤΑΙΡΕΙΕΣ ΚΑΙ ΦΟΡΕΙΣ ΤΟΥ ΕΥΡΥΤΕΡΟΥ ΔΗΜΟΣΙΟΥ ΤΟΜΕΑ	24
• ΕΥΡΩΠΑΪΚΗ ΕΝΩΣΗ	2
• ΙΔΙΩΤΕΣ	1



Διάγραμμα Παροχής Εικόνων



Ευχαριστώ!



ΕΚΧΑ Α.Ε.

**14^ο Συνέδριο ΧΕΕΕ
Θεσ/νίκη, 3 Νοεμβρίου 2015**

